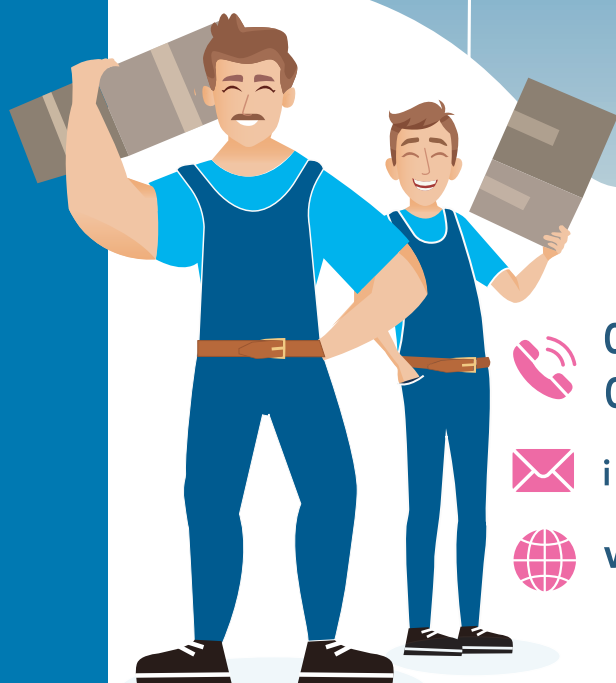




# KALIFRANCE

« Déménagez en toute confiance avec Kalifrance »

*Visite technique et devis gratuits*



01 60 25 40 38  
06 95 53 17 67



[infodem.kalifrance@gmail.com](mailto:infodem.kalifrance@gmail.com)



[www.kali-france.com](http://www.kali-france.com)



Déménagement



Garde-Meubles



Montage/Démontage Meuble



Pianos, Oeuvres-d'Art...



Transfert d'Entreprises






FIABILITÉ

RAPIDITÉ

EFFICACITÉ

QUALITÉ

## 4 formules pour répondre au mieux à vos attentes !

 VOUS PROPOSE	Formule éco 	Formule éco + 	Formule Standard 	Formule Zen 
Assurance (responsabilité contractuelle)	✓	✓	✓	✓
Livraison des cartons et adhésifs à domicile	✓	✓	✓	✓
Demande d'autorisation de stationnement	✓	✓	✓	✓
Protection des meubles sous couvertures	✓	✓	✓	✓
Protection spéciale des écrans	✓	✓	✓	✓
Mise sous housses des matelas	✓	✓	✓	✓
Mise sous penderie (du linge suspendu sur cintre)	✓	✓	✓	✓
Transport et livraison en véhicule capitonné	✓	✓	✓	✓
Remise en place du mobilier et des cartons	✓	✓	✓	✓
Démontage - Remontage des meubles	✗	✓	✓	✓
Emballage du fragile	✗	✗	✓	✓
Emballage du non-fragile	✗	✗	✗	✓
Démontage tringlerie, cadres et luminaires	✗	✗	✗	✓
Déballage du non-fragile et du fragile	✗	✗	✗	✗

### Visite technique et devis gratuits

Vous venez de concrétiser votre besoin de déménagement et souhaitez être accompagné dans cette étape importante. Toute notre équipe, vous propose un engagement à vos cotés du début jusqu'à la fin avec plusieurs formules adaptées à chacun.

Dès notre premier contrat nous convenons d'un RDV à votre domicile pour une visite technique afin de vous faire parvenir un devis conforme à la réalité et sans surprise. La visite et le devis sont gratuits et nous effectuons ce que nous promettons.

Contactez nous sans plus attendre nous sommes à votre écoute.

 01 60 25 40 38 – 06 95 53 17 67

 [infodem.kalifrance@gmail.com](mailto:infodem.kalifrance@gmail.com)

 [www.kali-france.com](http://www.kali-france.com)

